

2D Grasping-Kit

Intelligentes Applikations-Kit
für visionbasiertes Greifen

Hand in hand for tomorrow



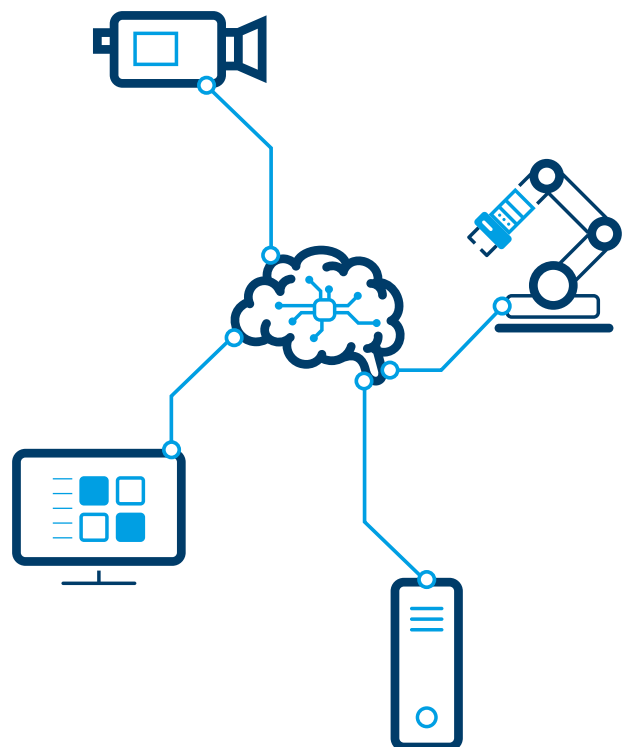
Automatisiert zum optimalen Griff

Das vollständig aufeinander abgestimmte Applikations-Kit für das Greifen und Ablegen nicht-lageorientierter Werkstücke besteht aus einem **Kamerasystem** samt Objektiv, einem applikationsspezifischen **Greifsystem**, einem SCHUNK-eigenen

Industrie-PC (SVC) sowie einem **Plugin** zur einfachen Einbindung in die **Robotersteuerung**. Herzstück ist die von SCHUNK entwickelte **KI-Software**, die ein Erkennen auch unter wechselnden Lichtverhältnissen zuverlässig gewährleistet.

Handhabung auf die smarte Art

- + **Einfaches Einlernen von Bauteilen**
Ohne Vorkenntnisse in der Programmierung von Bildverarbeitungssystemen möglich
- + **Automatisierte Greifplanung**
Software kann Greifpunkte selbstständig ermitteln
- + **Intuitive Benutzeroberfläche**
Einfache Inbetriebnahme ohne Vorwissen dank geführter Software
- + **Integrierter Kollisionsschutz**
Automatisierte Berechnung der Störkonturen der Finger und des Werkstücks
- + **Intelligente Software**
Software passt sich selbstständig an nicht optimale Beleuchtungsbedingungen und wechselnde Hintergründe an
- + **Applikationsvalidierung**
Risikoreduzierung und einfachere Inbetriebnahme dank Applikationsvalidierung im SCHUNK CoLab



Klingt interessant?

Unsere Experten beraten Sie gerne:
mechatronics@de.schunk.com

Mehr Informationen
finden Sie unter

schunk.com/vision